

CARACTÉRISTIQUES

Chauffage

Indirect (cathode isolée du filament) { If = 0,1 A
 Alimentation du filament en série. { Vf = 31 V

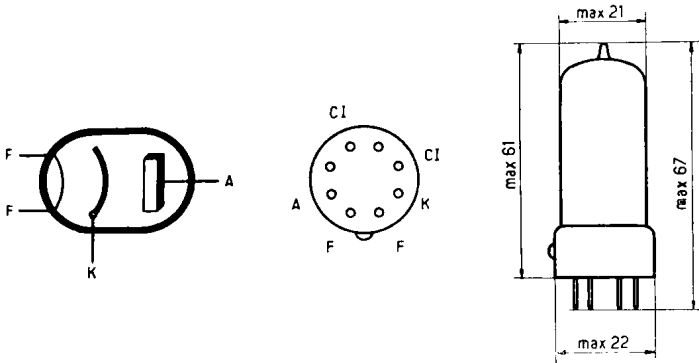
Pervéance $p = 2,6 \text{ mA/V}^{3/2}$

VALEURS A NE PAS DÉPASSER

Tension inverse $V_{inv} \text{ max} = 350 \text{ V}$
 Courant redressé $I_r \text{ max} = 100 \text{ mA}$
 Condensateur de redressement $C_r \text{ max} = 50 \mu\text{F}$
 Tension entre filament et cathode (*). $V_{kf} \text{ max} = 350 \text{ V}$

(*) Valeur de crête.

DISPOSITION DES ÉLECTRODES ET ENCOMBREMENT

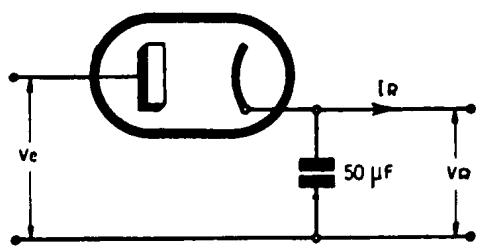


Les broches marquées CI peuvent être reliées intérieurement à une électrode quelconque et doivent par conséquent toujours rester libres.

UY 42

VALVE MONOPLAQUE

V_R
VOLTS



200

175

150

125

100

75

50

25

0

20

40

60

80

100

120

I_{RmA}

$V_e = 110 V_{eff}$

$V_e = 110 V_{=}$

LA RADIOTECHNIQUE