

kap. inlasapp. inv: 677201.

Vrijgave:

tbv. plaatdragerkathode.

Problemen:

1 - Verlopen inlaswaarde, bij terugmeten.

Oorzaak: Geen afschermbus om lastangen.
zeer belangrijk ium afstand rooster 2 - pootjes.

Belangrijk - afschermbus om de houder van kathode.

2 - D14-371 - contacteking alleen op g2-1.
Bij contacteking g2-1 en g2-2, andere V_{co} -waarde.

3 - Inlasproeven gedaan, voor bepalen inlaswaarde.
zie bijlagen.

kap.inlasapp. werkt naar behoren, 24-01-1995.

F.G. Schols.

Vrijgave plaatdragerkathode 0,65W.

Meetgegevens proceskathode D14-371GH/... wk 449 t/m 451.

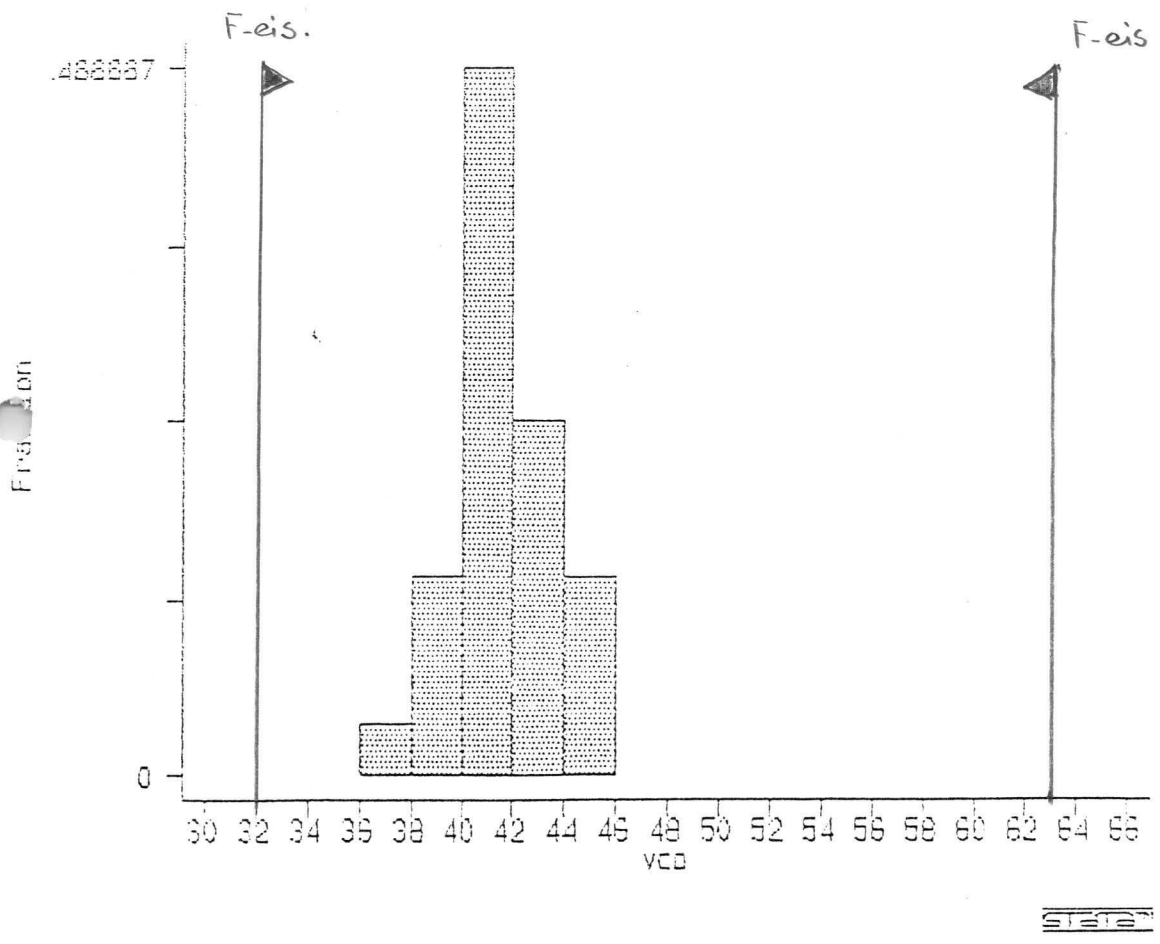
proceskathode D14-363GY/... wk 451

geen opmerkingen.

D14-363 9Y/123

summarize

Variable	Obs	Mean	Std. Dev.	Min	Max
vco	90	41.05556	1.89832	36	45



Intaswaarde = 377.

D14.3719H/123

PHILIPS

INLASWAARDE 363

V_{CO}
(V)

90

85

80

75

70

65

60

55

50

45

F-EIS
↓

F-EIS
↑

|

|

||

|

||

||

||||

||||

||||

||||

|||

||

|

|

|

|

|

|

|

|

|

|

|

|

|

|

|

|

|

|

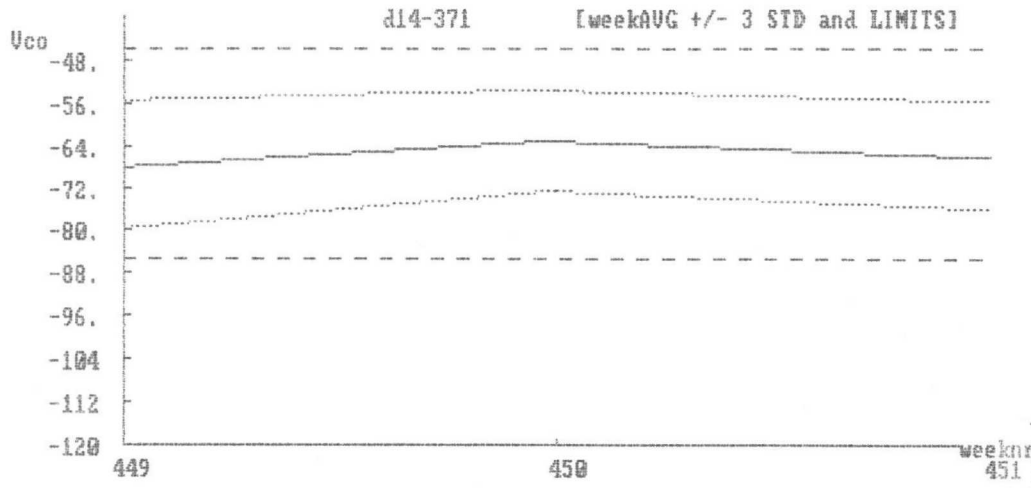
|

|

|

0,65W. plattkrager 3313 131 15203

n = 87 st.



F	min.	max.
68	46	86 V

