
ГУ-92Б

ГЕНЕРАТОРНЫЙ ТЕТРОД TETRODE

Генераторный тетрод ГУ-92Б предназначен для усиления высокочастотной мощности в стационарных радиотехнических устройствах широкого применения, в том числе телевизионной передающей аппаратуре.

ОБЩИЕ СВЕДЕНИЯ

Катод – вольфрамовый торированный карбидированный прямого накала.
Оформление – металлокерамическое.
Охлаждение – принудительное воздушное.
Рабочее положение – вертикальное анодом вниз.
Высота не более 200 мм.
Диаметр не более 190 мм.
Масса не более 15 кг.

The ГУ-92Б tetrode is used in RF power amplifier circuits in stationary general-purpose RF equipment, including television transmitters.

GENERAL

Cathode: directly heated, carbonized thoriated tungsten.
Envelope: metal ceramic.
Cooling: forced air.
Working position: upright, anode down.
Height: at most 200 mm.
Diameter: at most 190 mm.
Mass: at most 15 kg.

Межэлектродные емкости для схемы с общей сеткой, пФ:

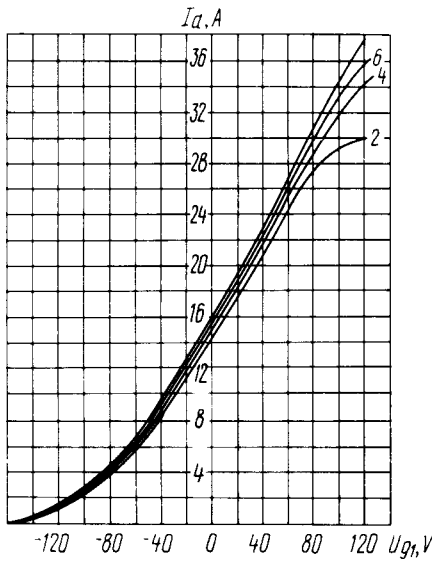
| | |
|-----------------|------|
| входная | 120 |
| выходная | 24 |
| проходная | 0,15 |

Максимальные предельно допустимые эксплуатационные данные

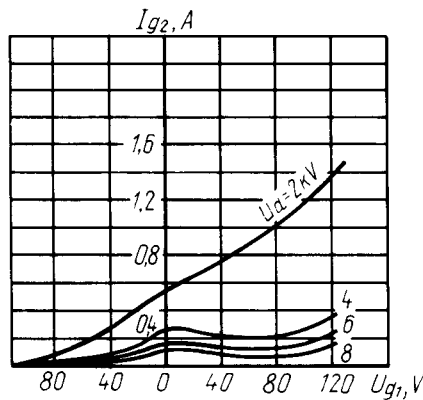
| | |
|---|-----------------|
| Напряжение накала, (~или =), В | 10 |
| Пусковой ток накала (амплитудное значение), А | 300 |
| Напряжение анода (постоянное), кВ | 8 |
| Напряжение сетки второй, кВ | 1,2 |
| Рассеиваемая мощность, Вт: | |
| анодом | $25 \cdot 10^3$ |
| сеткой второй | 250 |
| сеткой первой | 120 |
| Рабочая частота, МГц | 250 |
| Температура оболочки в наиболее горячей точке, °С | 250 |

Limit Operating Values

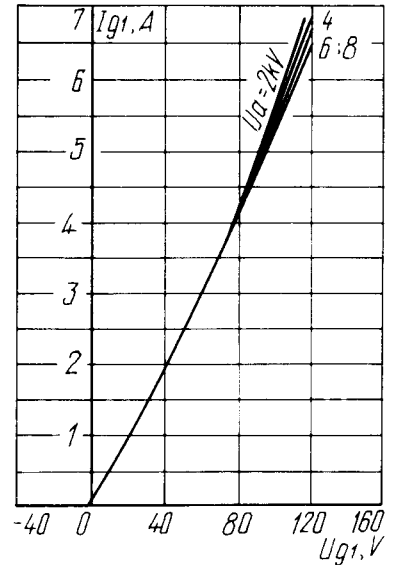
| | |
|---|-----------------|
| Filament voltage (AC or DC), V | 10 |
| Filament starting current (peak value,) A | 300 |
| Anode voltage (DC), kV | 8 |
| Grid 2 voltage, kV | 1.2 |
| Dissipation, W: | |
| anode | $25 \cdot 10^3$ |
| grid 2 | 250 |
| grid 1 | 120 |
| Operating frequency, MHz | 250 |
| Envelope temperature at hottest point, °C | 250 |



Усредненные анодно-сеточные характеристики:
 $U_{g2} = 1,2 \text{ кВ}; U_i = 9,5 \text{ В}$
Averaged Anode-Grid Characteristic Curves:
 $U_i = 9.5 \text{ V}; U_{g2} = 1.2 \text{ kV}$



Усредненные сеточные характеристики:
 $U_{g2} = 1,2 \text{ кВ}; U_i = 9,5 \text{ В}$
Averaged Grid Characteristic Curves:
 $U_i = 9.5 \text{ V}; U_{g2} = 1.2 \text{ kV}$



Усредненные сеточные характеристики:
 $U_{g2} = 1,2 \text{ кВ}; U_i = 9,5 \text{ В}$
Averaged Grid Characteristic Curves:
 $U_i = 9.5 \text{ V}; U_{g2} = 1.2 \text{ kV}$