

Le 12AT7WA est une double triode à cathodes séparées de caractéristiques analogues à celles du 12AT7/ECC81.

Ce tube a été conçu pour résister aux chocs et vibrations auxquels peuvent être soumis les équipements mobiles employés en particulier dans l'Aéronautique ou les appareils électroniques utilisés dans l'Industrie.

Le filament du 12AT7WA est apte à supporter un minimum de 5 000 allumages et extinctions successifs.

CARACTERISTIQUES GENERALES

Cathode à chauffage indirect.

Alimentation du filament

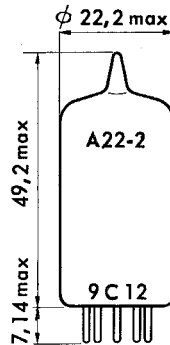
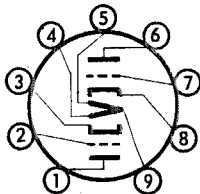
| | | en série | parallèle |
|---------------------------|----|----------|----------------|
| Tension filament | Vf | 12,6 | 6,3 V |
| Courant filament | If | 150 | 300 mA |
| Ampoule | | | A 22-2 |
| Embase | | | 9 C 12 (noval) |
| Position de montage | | | quelconque |

Capacités interélectrodes (sans blindage externe)

| | | Triode n° 1 | Triode n° 2 |
|-----------------------------|------|-------------|-------------|
| Capacité grille/anode | Cg/a | 1,6 | 1,6 pF |
| Capacité d'entrée | Ce | 2,5 | 2,5 pF |
| Capacité de sortie | Cs | 0,45 | 0,35 pF |

BROCHAGE ET ENCOMBREMENT

| | | |
|-------------------|---------------------------|---------------|
| Broche n° 1 | Anode | } triode n° 2 |
| Broche n° 2 | Grille | |
| Broche n° 3 | Cathode | |
| Broche n° 4 | Filament | |
| Broche n° 5 | Filament | |
| Broche n° 6 | Anode | } triode n° 1 |
| Broche n° 7 | Grille | |
| Broche n° 8 | Cathode | |
| Broche n° 9 | Point milieu du filament. | |



LIMITES MAXIMALES D'UTILISATION

Système des limites absolues

Pour chaque triode

| | | |
|--|--------|--------------------------|
| Tension filament (alimentation en parallèle) | Vf | 6,9 V max 5,7 V min |
| Tension filament (alimentation en série) | Vf | 13,8 V max 11,4 V min |
| Tension d'anode | Va | 330 V max |
| Tension négative de grille | -Vg | 50 V max |
| Tension de crête entre filament et cathode | Vfk cr | 100 V max |
| Dissipation d'anode | Pa | 2,8 W max |
| Courant de cathode | Ik | 20 mA max |

CARACTERISTIQUES NOMINALES

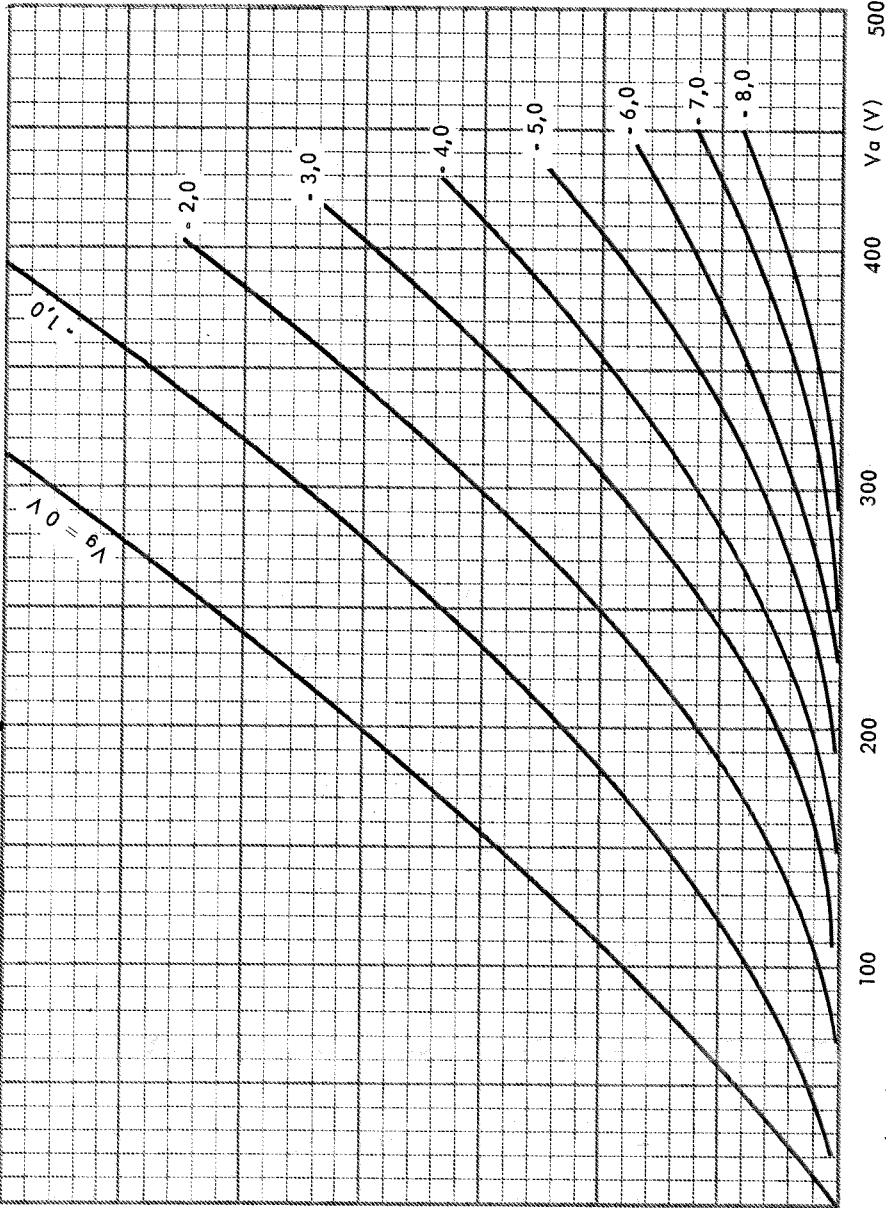
Pour chaque triode

| | | | |
|-------------------------------|----|-----|----------|
| Tension d'anode | Va | 100 | 250 V |
| Résistance de cathode | Rk | 270 | 200 Ω |
| Courant d'anode | Ia | 3,7 | 10 mA |
| Pente | S | 4 | 5,5 mA/V |
| Facteur d'amplification | K | 60 | 60 - |
| Résistance interne | ρ | 15 | 10,9 kΩ |

12 AT 7 WA

★★★★★

**MAZDA
BELVU**

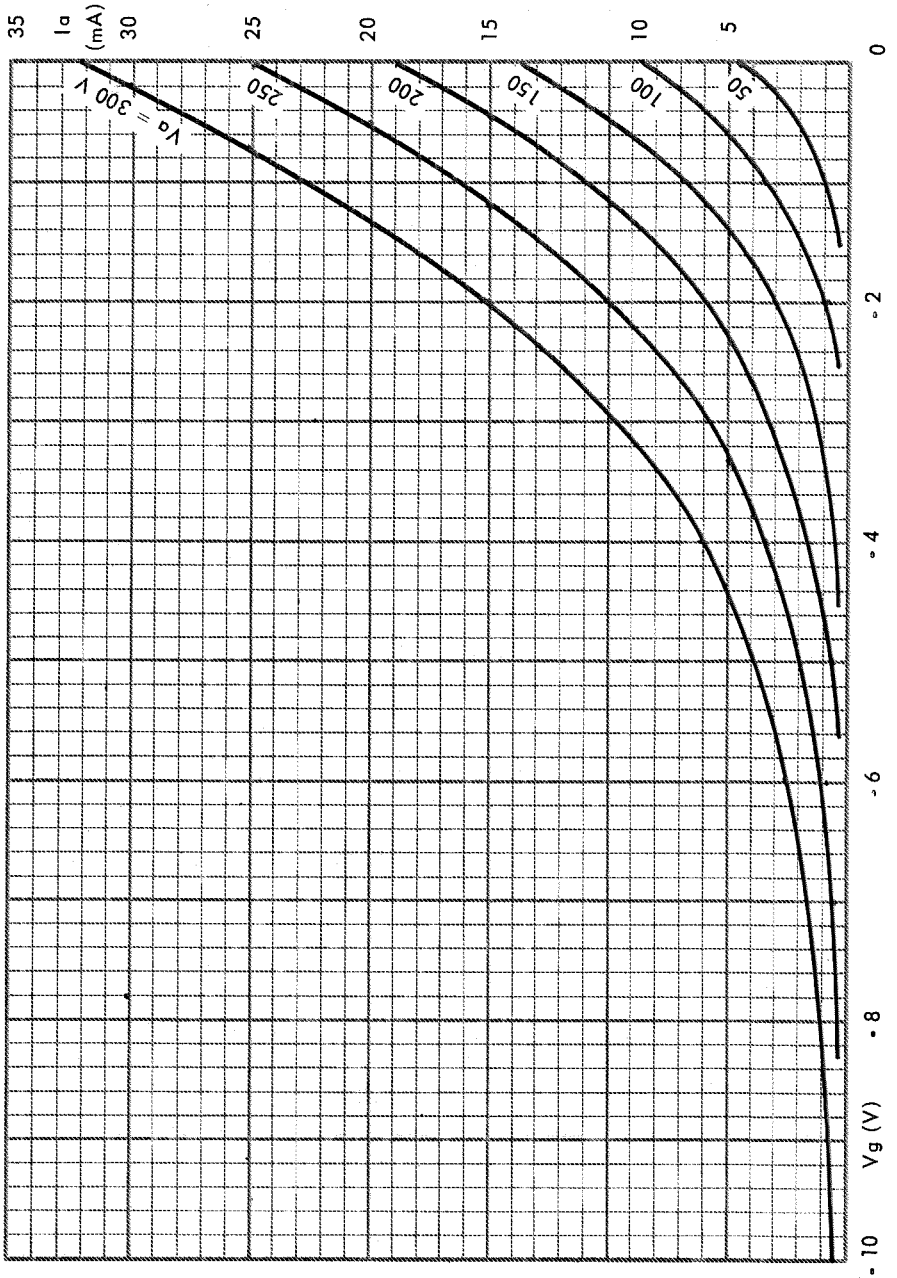


3.5
 I_a
(mA)

CIFTE

1-68

Reproduction Interdite

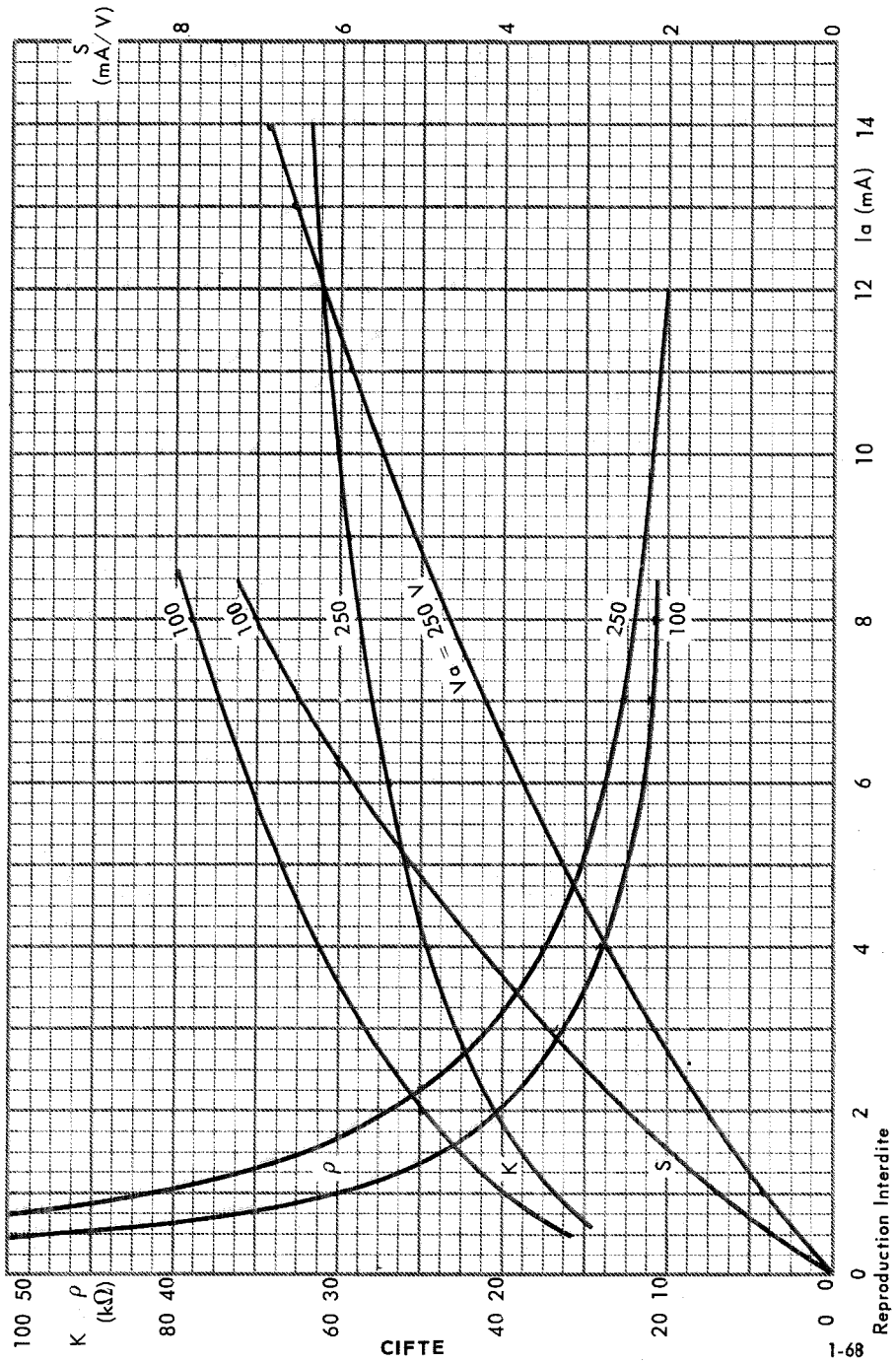


Reproduction Interdite

12 AT 7 WA

★★★★★

**MAZDA
BELVU**



Reproduction Interdite