

PHILIPS

Current regulators
Régulateurs de courant
Stromregler

329	340
19 ..	

Type	I (A)	V (V)	Current tolerances from tube to tube Tolerances de courant de tube à tube Stromtoleranzen von Röhre zu Röhre		I _{max}	I _{min}	I	I ⁽¹⁾	Max. dimensions in mm Dimensions max. en mm Max. Abmessungen in mm	
			V (V)	I (A)					I	Ø.
329	1,15	10-30	20	1,08 A	1,22 A	1,08 A	119	101	34	
340	5,9	3-10	7	5,5 A	6,3 A	5,5 A	156	-	53	
1904	0,1	30-80	60	96 mA	104 mA	96 mA	100 ²⁾	92 ³⁾	39	
1905	1	2-6	4	960 mA	1,04 A	960 mA	100	-	35	
1908	0,8	5-15	5	740 mA	820 mA	740 mA	107	89	35	
			7	760 mA	860 mA	760 mA				
			15	770 mA	860 mA	770 mA				
1909 1909A	0,625	5-45	30	595 mA	655 mA	595 mA	123	105	56	
1910	1,4	5-15	5	1,3 A	-	1,3 A	110	92	35	
			8,5	1,35 A	1,5 A	1,35 A				
			15	1,35 A	1,5 A	1,35 A				
1913	2	4-12	8	1,92 A	2,08 A	1,92 A	129	-	41	
1918-01	0,1	4-10	7	97 mA	108 mA	97 mA	67	-	21,5	
1923	0,43	15-45	30	410 mA	450 mA	410 mA	98	-	39	
1926 ⁴⁾	0,18	8-26	16	168 mA	192 mA	168 mA	101	-	33	
1927	0,18	40-120	80	172 mA	188 mA	172 mA	138	120	40,5	
1928	0,18	80-240	160	172 mA	188 mA	172 mA	147	129	40,5	
1941	0,3	80-200	140	289 mA	311 mA	289 mA	162 ⁵⁾ 154 ⁶⁾	144 ⁵⁾	53	
1945 ⁴⁾	0,275	80-120	100	263 mA	283 mA	263 mA	115	-	38	

1) Length without pins; longueur sans broches
Länge ohne Stiften

2) Swan

3) 3-p
4) Resistance tube; tube de résistance; Widerstandsrohre

5) A

6) Edison

PHILIPS

Current regulators
Régulateurs de courant
Stromregler

329 340

19 ..

Type	I (A)	V (V)	Current tolerances from tube to tube Tolérances de courant de tube à tube Stromtoleranzen von Röhre zu Röhre			I l	Max. dimensions in mm Dimensions max. en mm Max. Abmessungen in mm	
			V (V)	I _{min}	I _{max}			I ¹⁾
329	1,15	10-30	20	1,08 A	1,22 A	119	101	34
340	5,9	3-10	7	5,5 A	6,3 A	156	-	53
1904	0,1	30-80	60	96 mA	104 mA	100 ²⁾ 110 ³⁾	-	39
1905	1	2-6	4	960 mA	1,04 A	100	-	35
1908	0,8	5-15	5	740 mA	820 mA	107	89	35
			7	760 mA	860 mA			
			15	770 mA	860 mA			
1909 1909A	0,635	5-45	30	605 mA	665 mA	123	105	56
1910	1,4	5-15	5	1,3 A	-	110	92	35
			8,5	1,5 A	1,5 A			
			15	1,5 A	1,5 A			
1913	2	4-12	8	1,92 A	2,08 A	129	-	41
1918-01	0,1	4-10	7	97 mA	108 mA	67	-	21,5
1923	0,43	15-45	30	410 mA	450 mA	98	-	39
1926 ⁴⁾	0,18	8-26	16	168 mA	192 mA	101	-	33
1927	0,18	40-120	80	172 mA	188 mA	138	120	40,5
1928	0,18	80-240	160	172 mA	188 mA	147	129	40,5
1941	0,3	80-200	140	289 mA	311 mA	162 ⁵⁾ 154 ⁶⁾	144 ⁵⁾	53
1945 ⁴⁾	0,275	80-120	100	263 mA	283 mA	115	-	38

1) Length without pins; longueur sans broches;

Länge ohne Stiften

4) Resistance tube; tube de résistance; Widerstandsrohre

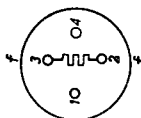
2) Swan

3) 3-P

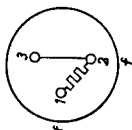
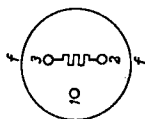
5) A

6) Edison

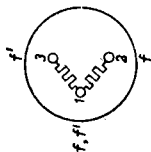


329 340**19 ..****PHILIPS**Current regulators
Régulateurs de courant
Stromregler1927
1928
1941A
40465

1909A

3-p
404651904
1908
1909
19103-p
40465

329

3-p.
Base, Culot, Socket :
Socket, Support, Fassung: 40465

1904



S.B.C.

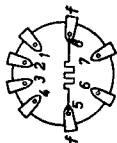
1918-01



EDISON MIGNON

340
1905
1913
1923
1941

EDISON

1926
1945P.
Base, Culot, Socket:

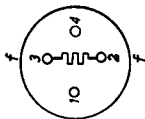
329 340

19 ..

PHILIPS

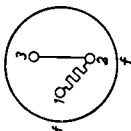
Current regulators
Régulateurs de courant
Stromregler

1927
1928
1941



A
40465

1909A



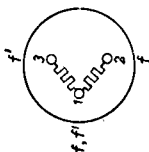
3-P
40465

1904
1908
1909
1910



3-P
40465

329



Base, Culot, Socket : 3-P.
Socket, Support, Fassung: 40465

1904



S.B.C.

1918-01



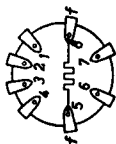
EDISON MIGNON

340
1905
1913
1923
1941



EDISON

1926
1945



Base, Culot, Socket: P

PHILIPS

*Electronic
Tube*

HANDBOOK

1904	1905	1908	1909	1909A	1910	1913	1918-01
1923	1926	1927	1928	1941	1945	329	340
page						sheet	date
1						1	1955.07.07
2						1	1960.11.11
3						2	1955.07.07
4						2	1960.11.11
5						FP	1999.09.18