

H.F. VARIABLE-MU PENTODE
PENTHODE H.F. à penta variable
H.F.-PENTHODE mit veränderlicher Steilheit

Heating : Indirect ; A.C. ; parallel supply
 Chauffage : Indirect ; courant alternatif ; alimentation en parallèle $V_f = 4,0 \text{ V}$
 $I_f = 1,1 \text{ A}$
 Heizung : Indirekt ; Wechselstrom ; Parallelspeisung

Capacities $C_{a_1} < 0,006 \text{ pF}$
 Capacités $C_a = 10,2 \text{ pF}$
 Kapazitäten $C_{g_1} = 12,5 \text{ pF}$

Characteristics for use as H.F. or I.F. amplifier
 Caractéristiques pour l'utilisation comme amplificateur H.F. ou M.F.
 Daten zur Verwendung als H.F.- oder Z.F.-Verstärker

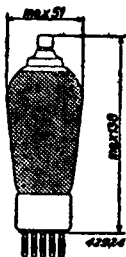
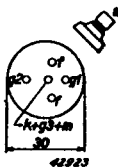
$V_a = 200 \text{ V}$
 $V_{g_2} = 100 \text{ V}$
 $V_{g_1} = -2 \text{ V} \quad -22 \text{ V}$
 $I_a = 4,25 \text{ mA}$
 $I_{g_1} = 1,8 \text{ mA}$
 $S = 2500 \text{ } \mu\text{A/V}$
 $R_i = 1,4 > 10 \text{ M}\Omega$

Limiting values

Limites fixées pour l'utilisation
 Grenzwerte

$V_{a_0} = \text{max. } 400 \text{ V}$ $I_k = \text{max. } 10 \text{ mA}$
 $V_a = \text{max. } 250 \text{ V}$ $V_{g_1} (I_{g_1} = + 0,3 \mu\text{A}) = \text{max. } -1,3 \text{ V}$
 $W_a = \text{max. } 1,5 \text{ W}$ $R_{g,k} = \text{max. } 2 \text{ M}\Omega$
 $V_{g_2} = \text{max. } 400 \text{ V}$ $V_{fk} = \text{max. } 80 \text{ V}$
 $V_{g_1} = \text{max. } 125 \text{ V}$ $R_{fk} = \text{max. } 20 \text{ } 000 \Omega$
 $W_{g_1} = \text{max. } 0,3 \text{ W}$

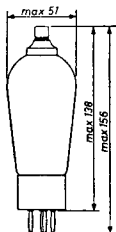
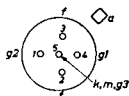
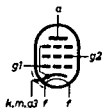
Electrode arrangement, base connections and max. dimensions in mm.
 Disposition des électrodes, connexions du culot et dimensions max. en mm.
 Elektrodenanordnung, Sockelanschlüsse und max. Abmessungen in mm.



R.F. PENTODE with variable mutual conductance
 PENTHODE H.F. à pente variable
 HF-PENTODE mit veränderlicher Steilheit

Heating : indirect; parallel supply $V_f=4,0$ V
 Chauffage: indirect; alimentation- parallèle $I_f=1,1$ A
 Heizung : indirekt; Parallelspeisung

Dimensions in mm
 Dimensions en mm
 Abmessungen in mm



Base, culot, Sockel: 0

Capacitances
 Capacités
 Kapazitäten

$C_{g1} = 12,5$ pF
 $C_a = 10,2$ pF
 $C_{ag1} < 0,006$ pF

Operating characteristics for use as R.F. or I.F. amplifier
 Caractéristiques d'utilisation en amplificateur H.F. ou M.F.

Betriebsdaten zur Verwendung als HF- oder ZF-Verstärker

V_a	=	200	V
V_{g2}	=	100	V
V_{g1}	=	$\overbrace{-2 \quad \quad \quad -22}$	V
I_a	=	4,25	mA
I_{g2}	=	1,8	mA
S	=	2500	$\mu A/V$
R_1	=	1,4	>10 M Ω

Limiting values
 Caractéristiques limites
 Grenzdaten

V_{a0}	= max.	400 V	I_k	= max.	10 mA
V_a	= max.	250 V	$V_{g1}(I_{g1}=+0,3\mu A)$	= max.	-1,3 V
W_a	= max.	1,5 W	R_{g1}	= max.	2 M Ω
V_{g20}	= max.	400 V	V_{kf}	= max.	80 V
V_{g2}	= max.	125 V	R_{kf}	= max.	20 k Ω
W_{g2}	= max.	0,3 W			

PHILIPS



*Electronic
Tube*

HANDBOOK

page	AF2 sheet	date
1	2	1947.12.01
2	2	1953.12.12
3	FP	1999.06.26