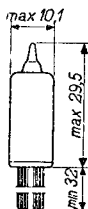
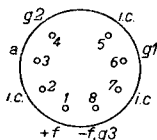
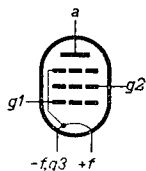


L.F. PENTODE for hearing aids
 PENTHODE B.F. pour appareils de sourds
 N.F. PENTHODE für Schwerhöringengeräte

Heating: direct by D.C.;
 series or parallel supply
 Chauffage: direct par C.C.;
 alimentation en série ou $V_f = 0,625 \text{ V}$
 en parallèle $I_f = 25 \text{ mA}$
 Heizung: direkt durch Gleichstrom;
 Serien- oder Parallelspei-
 sung

Dimensions in mm
 Dimensions en mm
 Abmessungen in mm



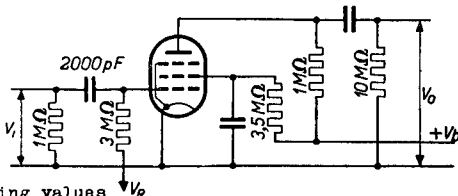
Typical characteristics
 Caractéristiques typiques
 Kenndaten

V_a	=	30 V
V_{g2}	=	30 V
V_{g1}	=	-1,85 V
I_a	=	50 μA
I_{g2}	=	18 μA
S	=	0,1 mA/V
μ_{g2g1}	=	12,5 -
R_i	=	2,5 M Ω

Operating conditions
Caractéristiques d'utilisation
Betriebsdaten

$R_a = 1 \text{ M}\Omega$; $R_{g2} = 3,5 \text{ M}\Omega$; $R_{g1} = 3 \text{ M}\Omega$;

V_b (V)	$-V_R$ (V)	I_a (μA)	I_{g2} (μA)	$\frac{V_o}{V_i}$	$d_{tot} (\%)$ ($V_o = 3 V_{eff}$)
45	0	29	9	38	5
45	0,625	25	7	50	4
30	0	17	6	28	9
30	0,625	14	5	38	5
22,5	0	10	3,2	18	7,5
22,5	0,625	9	3,0	26	6,7



Limiting values V_R
Caractéristiques limites
Grenzdaten

V_{a_0}	= max.	45 V
V_a	= max.	30 V
W_a	= max.	0,015 W
V_{g2_0}	= max.	45 V
V_{g2}	= max.	30 V
W_{g2}	= max.	0,004 W
I_k	= max.	0,1 mA
V_{g1} ($I_{g1} = +0,3 \mu\text{A}$)	= max.	-0,2 V
R_{g1}	= max.	10 MΩ
V_f	= max.	0,75 V
v_f	= min.	0,55 V

The valve can also be supplied with wires of a length of 6 mm

Le tube peut également être livré avec des fils de 6 mm de longueur

Die Röhre kann auch geliefert werden mit Drähten von 6 mm Länge

PHILIPS



*Electronic
Tube*

HANDBOOK

page	DF70 sheet	date
1	1	1949.01.05
2	2	1949.01.05
3	FP	2000.03.10