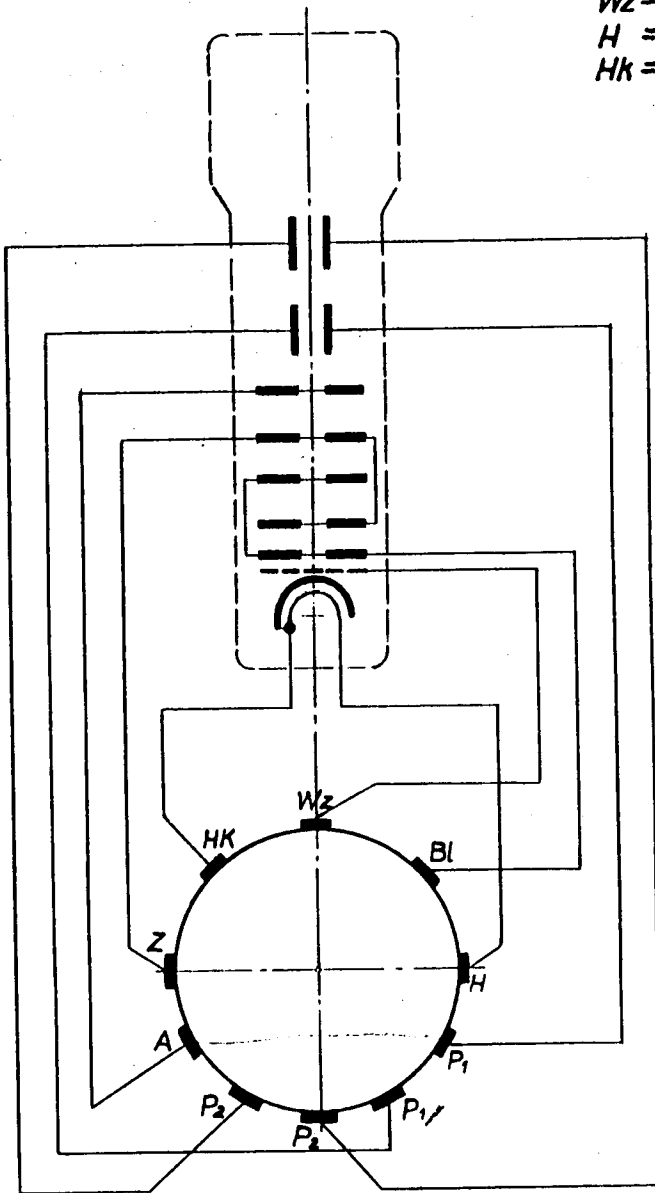


- P_2 = Zeitplatten 0,09 mm/V
- P_1 = Meßplatten 0,11 mm/V
- A = Anode 2000V
- Z = Zylinder regelbar 500 ± 50 V
- Bl = Blende regelbar 350 ± 25 V
- Wz = Wehneltzylinder 0 bis -80V
- H = Heizung 4V
- Hk = Heizung + Kathode



Röhrensockel von unten gesehen

gez. 31.12.40 Die.

ges.

M.

Prinzipschaltung der
Einstrahlröhre HRP 1/48/2m

AEG TPW

61129