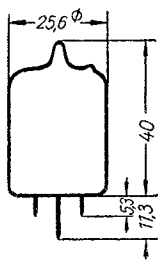


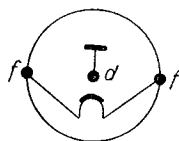
GA 560

RAUSCHDIODE

(ähnlich LG 16)

 zur Messung von Empfängerempfindlichkeiten von 0...75 kT_o


max. Abmessungen



Sockelschaltenschema

VORLÄUFIGE TECHNISCHE DATEN

Heizung:

Heizspannung	U_f	2,5...3,5	V
Heizstrom	I_f	1,9...2,2	A

Thoriumfreie direkt geheizte Wolframkatode

Betriebswerte:

Diodenspannung	U_d	100	V
Diodenstrom	I_d	0...50	mA

Grenzwerte:

Diodenkaltspannung	$U_{dL \max}$	200	V
Diodenspannung	$U_{d \max}$	110	V
Diodenbelastung	$N_{d \max}$	6	W

Kapazitäten:

Diode — Katode	$c_{d/k}$	1	pF
----------------	-----------	---	----

VEB WERK FÜR FERNMELDEWESEN

Berlin-Oberschöneeweide, Ostendstraße 1-5

Fernruf 632161 und 632011 — Telegrammanschrift Oberspreewerk

Fernschreiber WF Berlin 1302

Socket: Spezialsocket

Gewicht: ca. 9 g

Hierzu gehören die „Allgemeinen Betriebsbedingungen“.

Warennummer 36 66 60 00

Bezugsmöglichkeiten für Empfängerröhren im Bereich der Deutschen Demokratischen Republik: Direktverkehr mit den Betrieben der volkseigenen und ihr gleichgestellten Wirtschaft. Für Handelsorganisationen, Privatbetriebe und Reparaturwerkstätten über die DHZ-Niederlassungen Elektrotechnik.

Exportinformation: DIA Deutscher Innen- und Außenhandel, Elektrotechnik, Berlin C 2, Liebknechtstraße 14 – Telegramme: Diaelektro – Ruf: 517283, 517285/86
oder

Zentrales Absatzkontor der Röhrenwerke der DDR, Berlin-Oberschöneweide, Ostendstraße 1–5 – Telegramme: Oberspreewerk – Ruf: 632161 und 632011 – Fernschreiber: WF Berlin 1302.

Ausgabe Februar 1956

Änderungen vorbehalten

Alle früheren Ausgaben sind ungültig