

35A

CULOT

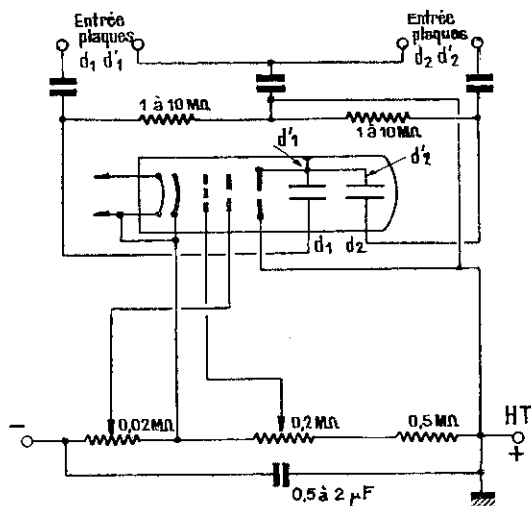
Octal 8 broches

CHAUFFAGE

6,3 V 0,6 A

CAPACITES

Grille 1	10,5 pF
Plaque d ₁ à plaque d' ₁	4,3 pF
Plaque d ₂ à plaque d' ₂	3,6 pF



Circuit-type d'alimentation des tubes de cette série.

NOTES

La tension de grille correspondant à l'extinction est de -90 V pour 125 V sur l'anode 1.

Les plaques d'₁ et d'₂ sont réunies intérieurement à l'anode 2 ; il est recommandé de connecter cet ensemble à la masse.

Les tubes de la série C 30 S, de dimensions réduites, sont le plus souvent utilisés comme indicateurs visuels (formes de courants, contrôle de fréquences, profondeur de modulation, etc.).

MAZDA

C 30 S V1 · C 30 S V2 C 30 S W1 · C 30 S B1

TUBES ÉLECTROSTATIQUES DE 3 cm
POUR OSCILLOGRAPHIE

CARACTERISTIQUES D'UTILISATION

Premier exemple :

Tension d'anode 2	400 V
Tension d'anode 1	80 V
Sensibilité plaques 1	0,13 mm/V
Sensibilité plaques 2	0,09 mm/V

Deuxième exemple :

Tension d'anode 2	500 V
Tension d'anode 1	100 V
Sensibilité plaques 1	0,1 mm/V
Sensibilité plaques 2	0,07 mm/V

CARACTERISTIQUES LIMITES

Tension maximum d'anode 2	550 V
Tension maximum d'anode 1	125 V
Tension minimum de grille	0 V
Tension maximum de grille	-90 V
Tension maximum entre anode 1 et une plaque quelconque de déviations	250 V
Résistance maximum dans la grille	1,5 MΩ
Dissipation maximum de l'écran	5 mW/cm ²

