

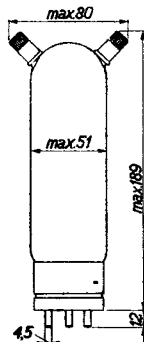
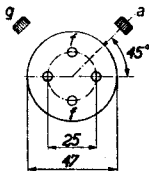
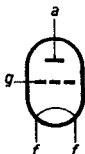


Use : Oscillator, H.F. amplifier
 Verwendung : Oszillator, Hochfrequenzverstärker
 Utilisation : Oscillateur, amplificateur H.F.
 Gebruikswijze: Oscillator, hoogfrequentversterker
 Empleo : Oscilador, amplificador de A.F.

Cathode : Oxide-coated, directly heated
 Kathode : Oxyd, direkt geheizt
 Cathode : Oxyde, à chauffage direct
 Kathode : Oxyd, direct verhit
 Cátodo : Oxido, caldeado directamente

Vf	=	10,0	V
If	≈	1,6	A
Isat	≈	1,5	A
Wa	= max.	75	W
Wat	=	100	W
μ	≈	25	
S (Ia = 75 mA)	≈	5	mA/V
Caf	≈	4,6	pF
Cfg	≈	9,8	pF
Cag	≈	10,4	pF
Ik	= max.	200	mA

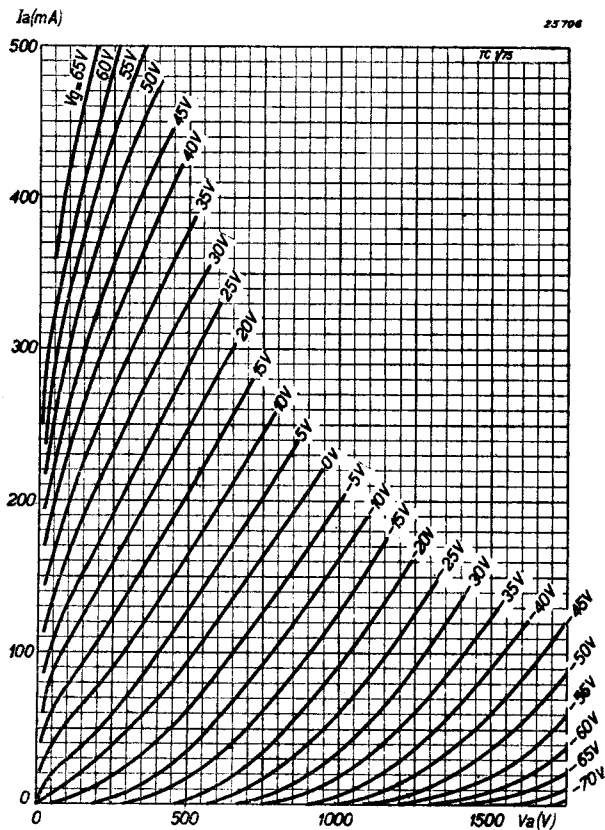
λ	MHz	Va max	
		Telegr.	Mod. Va
40 m	7,5	1500 V	1250 V
20 m	15	1250 V	1000 V
10 m	30	1000 V	800 V



25719



Characteristics : }
 Kennlinien : }
 Caractéristiques : } **Ia-Va**
 Karakteristieken : }
 Características : }





L.F. class B amplification (two valves)
 N.F. Klasse B Verstärkung (zwei Röhren)
 B.F. classe B amplification (deux tubes)
 L.F. klasse B versterking (twee buizen)
 B.F. clase B amplificación (dos válvulas)

V _a	1250	V
V _g	≈ - 45	V
I _a (V _{gp} = 0)	40	mA
I _a (V _{gp} = max.)	200	mA
I _g (V _{gp} = max.)	36	mA
V _{gp}	≈ 90	V
V _{g5'p}	≈ 180	V
W _i	250	W
W _a	2 × 40	W
W _{hf}	3,3	W
W _o	170 *)	W
R _a	3350	ohm
R _{aa}	13400	ohm
η	68	%

H.F. class C telegraphy
 H.F. Klasse C Telegraphic
 H.F. classe C télégraphique
 H.F. klasse C telegrafic
 A.F. clase C telegrafia

λ	150	> 15	m
V _a	1500	1000	V
V _g	≈ -160	≈ -100	V
I _a	123	119	mA
I _g	≈ 12	≈ 14,5	mA
V _{gp}	≈ 240	≈ 170	V
W _{hf}	≈ 2,9	≈ 2,5	W
W _i	185	119	W
W _a	70	45	W
W _o	115 *)	74 *)	W
η	62,2	62,1	%



H.F. class B telephony
 H.F. Klasse B Telephonie
 H.F. classe B téléphonie
 H.F. klasse B telefonie
 A.F. clase B telefonía

λ	> 150	> 15	m
Va	1500	1000	V
Vg	≈ - 55	≈ - 35	V
Ia	65	94	mA
Ia	≈ 15 ¹⁾	≈ 24 ¹⁾	mA
Vgp	≈ 60	≈ 60	V
Whf	≈ 1,8 ¹⁾	≈ 3,0 ¹⁾	W
Wi	97,5	94	W
Wa	67,5	69	W
Wo	30 [*])	25 [*])	W
η	30,8	26,5	%

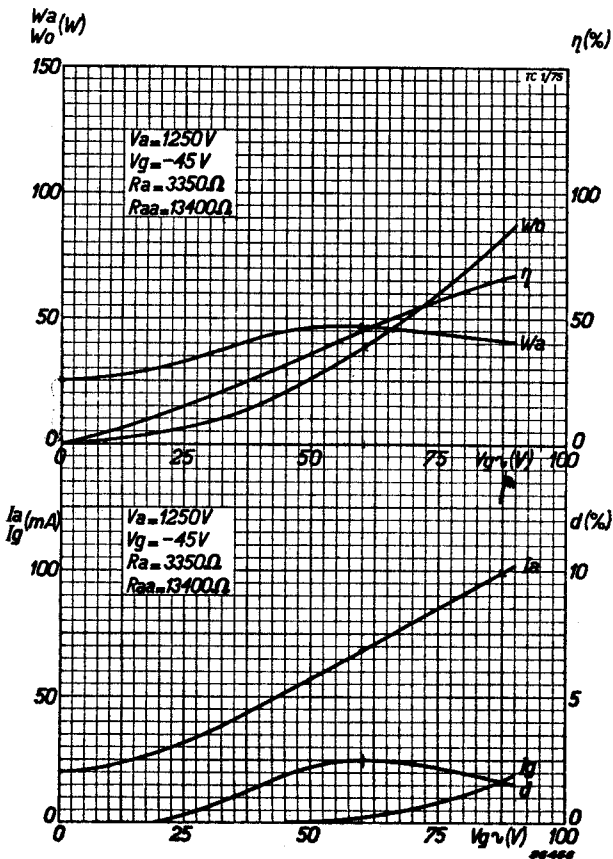
H.F. class C anode modulation
 H.F. Klasse C Anodenmodulation
 H.F. classe C modulation d'anode
 H.F. klasse C anodemodulatie
 A.F. clase C modulaci3n de 3nodo

λ	> 150	> 15	m
Va	1250	1000	V
Vg	≈ -140	≈ -100	V
Ia	115	117	mA
Ig	≈ 14,4	≈ 15,0	mA
Vgp	≈ 210	≈ 170	V
Whf	≈ 3,0	≈ 2,6	W
Wmod	≈ 72 [*])	≈ 59 [*])	W
Wi	144	117	W
Wa	51	43	W
Wo	93 [*])	74 [*])	W
η	64,5	63	%



Characteristics : L.F. class B amplification
 Kennlinien : N.F. Klasse B Verstärkung
 Caractéristiques : B.F. classe B amplification
 Karakteristieken : L.F. klasse B versterking
 Características : B.F. clase B amplificación

one valve - eine Röhre - un tube - een buis - una válvula





Characteristics : H.F. class B telephony
 Kennlinien : H.F. Klasse B Telephonie
 Caractéristiques : H.F. classe B téléphonie
 Karakteristieken : H.F. klasse B telefonie
 Características : A.F. clase B telefonía

