

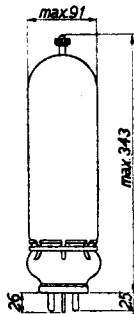
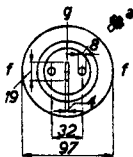


Use : Oscillator, H.F. amplifier
 Verwendung : Oszillator, Hochfrequenzverstärker
 Utilisation : Oscillateur, amplificateur H.F.
 Gebruikswijze: Oscillator, H.F. versterker
 Empleo : Oscilador, amplificador de A.F.

Filament : Oxide-coated
 Heizfaden : Oxydkathode
 Filament : Cathode à oxyde
 Gloeidraad : Oxydkathode
 Filamento : Cátodo de óxido

Vf	=	11,0 V
If	≈	2,5 A
Isat	≈	2,5 A
Wa	=	max. 250 W
Wat	=	300 W
μ	≈	25
S (Ia = 100 mA)	≈	6,0 mA/V
Caf	≈	3,5 pF
Cfg	≈	26,5 pF
Cag	≈	15,5 pF
Ik	=	max. 430 mA

λ	MHz	Va max
15 m	20	2000 V



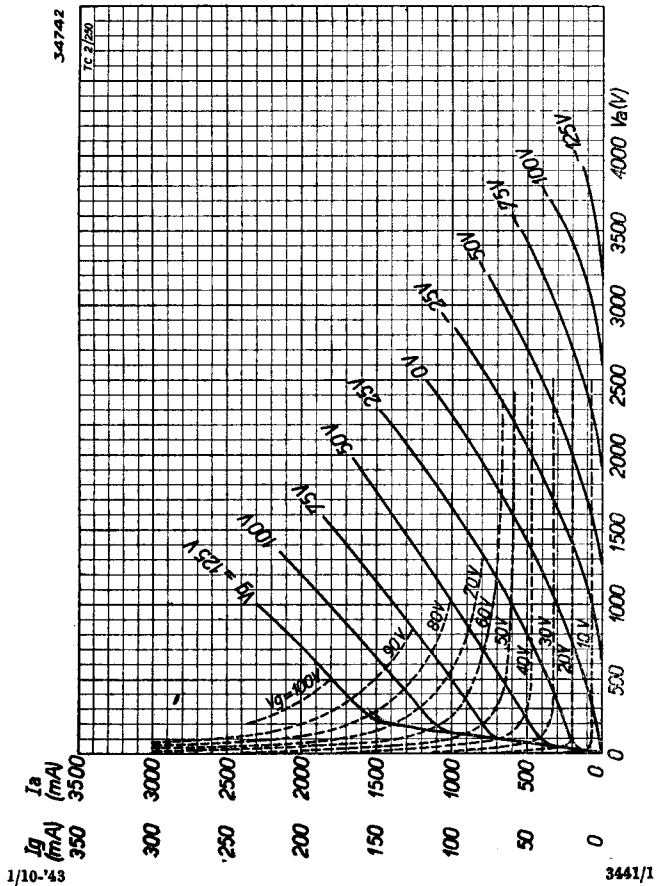
21878



Characteristics :
 Kennlinien :
 Caractéristiques :
 Karakteristieken :
 Características :

}
 }
 }
 }
 }

Ia-Va; Ig-Va





H.F. class C telegraphy	H.F. class B telephony
H.F. Klasse C Telegraphie	H.F. Klasse B Telephonie
H.F. classe C télégraphie	H.F. classe B téléphonie
H.F. klasse C telegrafia	H.F. klasse B telefonie
A.F. clase C telegrafia	A.F. clase B telefonia

λ	dam 15 hm	dam 15 hm		λ	dam 15 hm	
Va	2000	1500	V	Va	2000	V
Vg	≈ -160	≈ -120	V	Vg	≈ -75	V
Ia	375	360	mA	Ia	175	mA
Ig	≈ 55	≈ 60	mA	Ig	$\approx 60^1)$	mA
Vg~	≈ 280	≈ 240	V	Vg~	≈ 95	V
Whf	≈ 16	≈ 15	W	Whf	$\approx 11,5^1)$	W
Wi	750	540	W	Wi	350	W
Wa	250	190	W	Wa	250	W
Wo	500*)	350*)	W	Wo	100*)	W
η	67	65	%	η	28,5	%

H.F. class C anode modulation
H.F. Klasse C Anodenmodulation
H.F. classe C modulation d'anode
H.F. klasse C anodemodulatie
A.F. clase C modulaci3n de 3nodo

λ	dam 15 hm	dam 15 hm	
Va	2000	1500	V
Vg	≈ -200	≈ -150	V
Ia	260	≈ 260	mA
Ig	≈ 60	60	mA
Vg~	≈ 315	≈ 260	V
Whf	≈ 19	≈ 16	W
Wlf	$\approx 260^2)$	$\approx 195^2)$	W
Wi	520	390	W
Wa	145	120	W
Wo	375*)	270*)	W
η	72	69	%



Characteristics : H.F. class B telephony
 Kennlinien : H.F. Klasse B Telephonie
 Caractéristiques : H.F. classe B téléphonie
 Karakteristieken : H.F. klasse B telefonie
 Características : A.F. clase B telefonía

