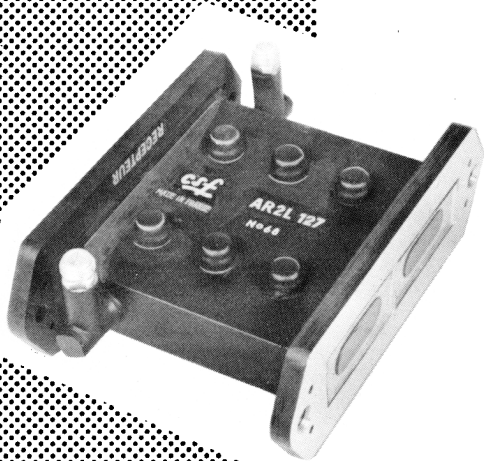


Tube Alternat **CSF** AR 2L 127



AR 2L 127 2.900 à 3.260 MHz

TUBE ALTERNAT DOUBLE A LARGE BANDE

Le tube alternat AR 2L 127 fonctionne comme commutateur et protecteur pour des émetteurs-récepteurs radar à antenne unique, d'une puissance d'émission de l'ordre de 1,1 MW (1,1 kW moyen). Il est spécialement étudié pour être accouplé aux magnétrons MC 1053 et MC 1055.

Par sa structure double, ce tube, monté entre deux jonctions hybrides, offre une excellente protection du récepteur radar.

Cet alternat est destiné à l'équipement de matériels militaires et professionnels. Sa structure renforcée lui confère une grande robustesse mécanique et une sécurité de fonctionnement élevée.

ENCOMBREMENT

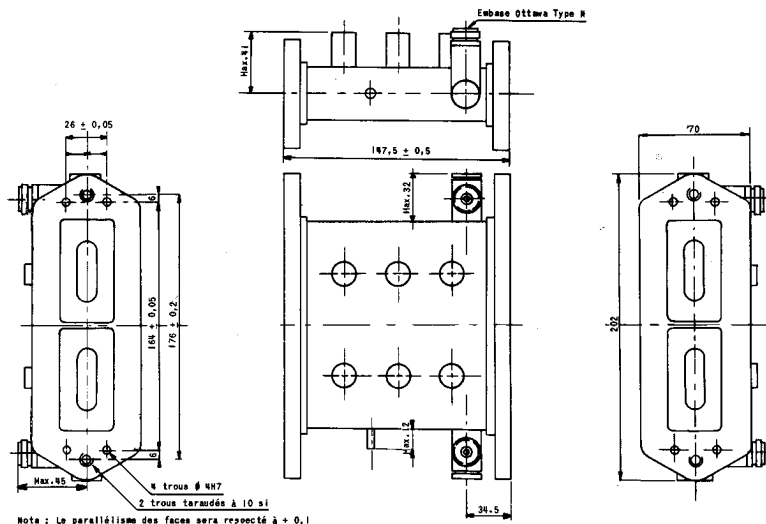
Montage :

Toutes positions.

Sens de montage :

Indiqué sur le tube.

Poids net : 2,8 Kg.



COMPAGNIE GÉNÉRALE DE T.S.F.

DÉPARTEMENT LAMPES

DIRECTION COMMERCIALE • 55, RUE GREFFULHE • LEVALLOIS-PERRET • SEINE • PER. 34-00

27.280 - 1/2

CARACTÉRISTIQUES D'UTILISATION

Puissance d'utilisation (MW)	1,1
Taux de remplissage max.	0,001
Courant de décharge d'entretien (μ A)	200

CARACTÉRISTIQUES ÉLECTRIQUES

Bande passante	
T. O. S. entre 2930 et 3230 MHz (max.) . . .	1,3
T. O. S. entre 2900 et 3260 MHz (max.) . . .	1,6
Pertes d'insertion, sans décharge d'entretien (dB)	
entre 2930 et 3230 MHz (max.)	0,8
entre 2900 et 3260 MHz (max.)	1
Tension d'entretien pour $I_e = 50$ à 200μ A (V)	200 à 600
Pertes par interaction pour $I_e = 200 \mu$ A (dB (max.)	0,2
Pertes dans l'arc à l'émission (kW) (max.)	40
Temps de désionisation à 3 dB (μ s) (max.)	20
Energie de pointe (erg) (max.)	0,1
Puissance de palier (mW) (max.)	10

MONTAGE

Le tube se raccorde sur des jonctions hybrides ou sur un tronçon de guide double en guide $\lambda/7$. Les brides de ces éléments ont sensiblement le même profil que celles du tube. Elles doivent être parfaitement planes afin de ne pas occasionner la cassure du tube lors de son montage et de son serrage. La jonction hybride du côté magnétron doit posséder des rainures avec des joints de contact en bon état ainsi qu'un joint torique en caoutchouc.

COMPAGNIE GÉNÉRALE DE T.S.F.

DÉPARTEMENT LAMPES

DIRECTION COMMERCIALE • 55, RUE GREFFULHE • LEVALLOIS-PERRET • SEINE • PER. 34-00